

# GLONNI





## GLONN; Ferien auf dem Land



Ein ruhiger Ort in ländlicher Umgebung, nicht weit von der Großstadt, verkehrsgünstig gelegen – gibt es das?

Festzug der Trachtenvereine,  
lebendiges Brauchtum

Gasthof und Metzgerei zur Post  
am Marktplatz



## von GLONN aus viele Wanderwege

O ja, er existiert, liegt 25 km südöstlich von München und heißt Glonn. 528 m über NN, am Ursprung der Glonn und am Kupferbach gelegen, ist er für die Münchner *der* Ausflugsplatz im Südosten der Stadt und ein Sprungbrett in die Alpen. Schnell zu erreichen sind Chiemsee, Tegernsee und Schliersee, Salzburg, das Inntal und Kufstein.

Wie man von München hinkommt? Von München mit der S-Bahn und Bus über Grafing oder Neubiberg, oder Privat-Bus ab München-Omnibus-Bahnhof. Mit dem eigenen Wagen entweder über Perlach–Oberpfammern, oder über Ottobrunn–Höhenkirchen–Egming. An der neuen Autobahn München–Rosenheim wird es auch eine Ausfahrt Glonn geben.

Glonn gehört zu den ältesten Siedlungen der Gegend, sein Name ist keltischen Ursprungs. Erste geschichtliche Erwähnung 774 n. Christi. Das Glonn-Wappen mit Mühlrad und Forelle

Koloman-Kapelle (Ende 16. Jahrh.)  
im Glonnal



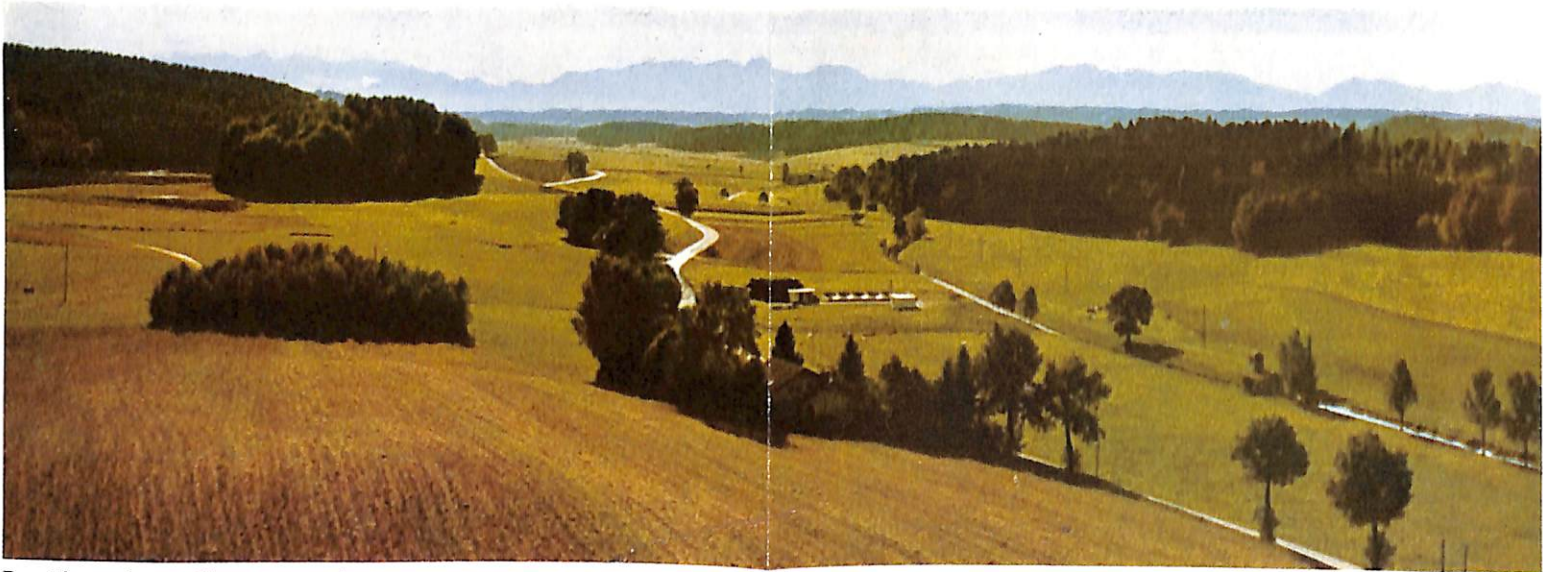
deutet auf die früher zahlreichen Mühlen hin. Die Pfarrkirche weist wertvolle Schnitzwerke von Josef Götsch auf.

Glonn ist nicht nur ein beliebtes Ausflugsziel der Münchner, sondern auch eine vielbesuchte *Durchgangsstation* auf dem Wege nach dem Süden. Gasthöfe, Pensionen und Gästehäuser sorgen für das Wohl der Besucher und weisen den heute erwünschten Komfort auf. Ein hübsches, modernes Cafe mit



GLONN mit Blick auf die Berge

das Blumendorf GLONN



Das Glonnatal von Glonn aus gesehen

Hallenbad, geheizt und  
das ganze Jahr geöffnet

Freibad Wiesmühle im Ort



Gästehaus Conditorei-Café Schwaiger





## Badeseen nah bei GLONN



Der Steinsee; Wald, Wiesen, Moor  
und ein großes Freibad

Freibad Kastensee mit  
Wasserski-Anlage  
Naturschutzgebiet am Südufer

Gästezimmern in zentraler Lage ist auch einem großen Ansturm von Gästen gewachsen. Ausflugslokale, wie die Schießstätte und Münster mit herrlichen Rundblicken auf die Alpenkette, laden zur Rast bei Wanderungen ein.



## gemütliche Lokale in GLONN

Dauergäste wie Passanten können in Glonn dem „aktiven Urlaub“ huldigen, soweit er sich auf Wandern, Schwimmen, Ski-lauf auf gepflegten Langlaufpisten und familiengerechte Abfahrten mit Schleplift, beschränkt.

Schließlich wurde die Gemeinde nicht umsonst 1955 zum anerkannten Erholungsort ernannt. Den Wasserratten stehen die Freibäder an der Wiesmühle, am Kastensee – mit Wasserski-Anlage – und am Steinsee zur Verfügung, außerdem ein modernes, geheiztes Hallenschwimmbad für kühle Tage.

Gepflegte, markierte Wanderwege, die größtenteils durch herrlichen Mischwald, vorbei an Marterln und Feldkreuzen zu Aussichtspunkten und Ruhebänken führen, gibt es vom kurzen Spaziergang bis zur Tageswanderung.

Die Bemühungen um die Schönheit und Gepflegtheit des Ortsbildes wurden bereits durch das Land Bayern, anlässlich eines Wettbewerbes, ausgezeichnet. Vielleicht fällt dem Gast bei einem Ortsrundgang auch die Gedenktafel am Geburtshaus der Dichterin Lena-Christ und die des Chirurgen Professor Lebsche

Gasthof und Metzgerei Neuwirth  
mit Lena-Christ-Stube





## gemütliche Lokale in GLONN

Dauergäste wie Passanten können in Glonn dem „aktiven Urlaub“ huldigen, soweit er sich auf Wandern, Schwimmen, Skilauf auf gepflegten Langlaufpisten und familiengerechte Abfahrten mit Schlepplift, beschränkt.

Schließlich wurde die Gemeinde nicht umsonst 1955 zum anerkannten Erholungsort ernannt. Den Wasserratten stehen die Freibäder an der Wiesmühle, am Kastensee – mit Wasserski-Anlage – und am Steinsee zur Verfügung, außerdem ein modernes, geheiztes Hallenschwimmbad für kühle Tage.

Gepflegte, markierte Wanderwege, die größtenteils durch herrlichen Mischwald, vorbei an Marterln und Feldkreuzen zu Aussichtspunkten und Ruhebänken führen, gibt es vom kurzen Spaziergang bis zur Tageswanderung.

Die Bemühungen um die Schönheit und Gepflegtheit des Ortsbildes wurden bereits durch das Land Bayern, anlässlich eines Wettbewerbes, ausgezeichnet. Vielleicht fällt dem Gast bei einem Ortsrundgang auch die Gedenktafel am Geburtshaus der Dichterin Lena-Christ und die des Chirurgen Professor Lebsche

Gasthof und Metzgerei Neuwirth  
mit Lena-Christ-Stube



## die Quellen der GLONN



Hochaltar in der Pfarrkirche  
(Figuren von Götsch,  
einem Günther-Schüler)



„Ursprung“, das Quellgebiet  
der Glonn mit ca. 30 Quellen

auf. In der Umgebung gibt es interessante Kapellen und Kirchen, sowie romantische Naturschutzgebiete.

Kirchlein Kreuz (ca. 1200)



Machen Sie ruhig einmal den Versuch mit Glonn. Gute Luft, angenehme Gastlichkeit und mäßige Preise bietet es im Überfluß. Was es nicht gibt, sind Industrie und Nachtleben. Aber darauf können unsere Gäste ruhig verzichten.